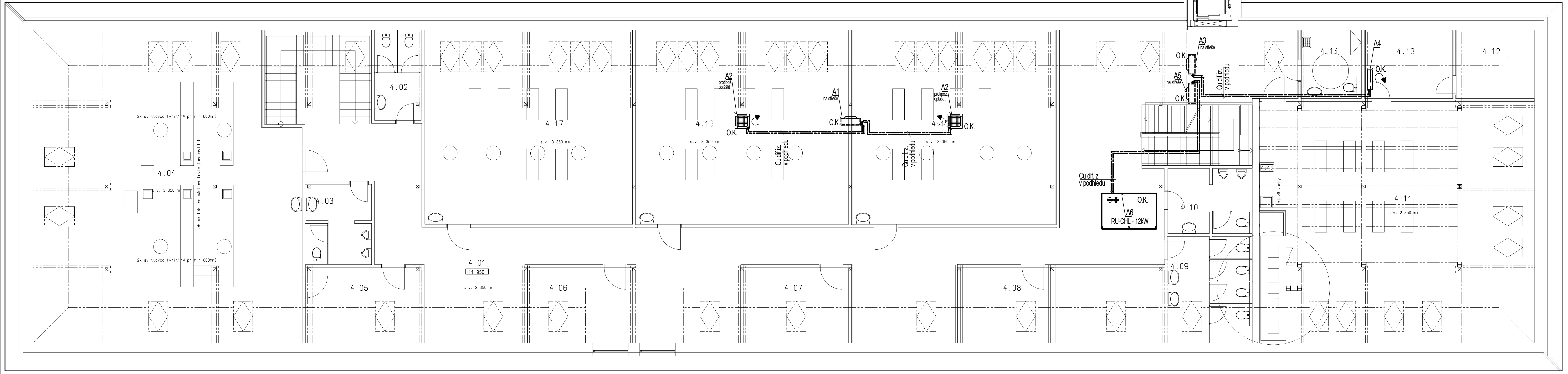
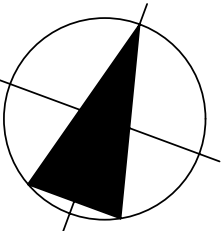


Pozn.: Rozvody provedeny z potrubí měděného chladičského s tvarovkami a bude opatřeno antidižuzní tepelnou kaučukovou izolací včetně prvků proti tepel.mostům, ve vekovním prostředí s oplechováním, od zařízení klima bude proveden odvod kondenzátu (označ.O.K.) do kanalizace přes kulíčk.sifonky, venkovní jednotky budou osazeny na žárové pozinkovaných podstavých konstrukcích s vyvýšením nad střeš.rovinu, plošiny budou dodávkou stavby, nedílnou součástí výkres.dokumentace je i techn.zpráva a přílohy, přesné umístění zařízení vedení tras bude upřesněno po odhalení konstrukcí, koordinaci profesí a dle požadavku interiéru, případ.nejistoty a odchylky od PD budou řešeny během vystavby s investorem nebo HIPem



LEGENDA MÍSTNOSTÍ

č.míst.	název místnosti	plocha m2
401	CHODBA	180,53
402	WC dívky	7,27
403	WC chlapci	8,67
404	UČEBNA - FYZIKA A CHEMIE	138,89
405	KABINET	15,02
406	KABINET	13,65
407	KABINET	13,65
408	KABINET	26,50
409	WC dívky	15,49
410	WC chlapci	9,57
411	UČEBNA	109,61
412	UPS	9,26
413	SERVER	10,34
414	WC invalidé, ÚKLID.MÍSTNOST	7,10
415	UČEBNA - INFORMATIKA	68,39
416	UČEBNA - JAZYKY	71,42
417	UČEBNA	69,77
418	OSOBNÍ A EVAKUAČNÍ VÝTAH	3,12



VÝKRESOVÁ DOKUMENTACE

projektant	Ing.Z.Jícha	IČO:	47543850	REVEL S.r.o. stavebně obchodní a montážní společnost Příbram, Dubno 127 tel:318541900, 318541904 IČO:47 54 38 50	
kraj :	Středočeský	Míst. Ú.	Milín		
investor	Obec Milín	Vypracoval	Ing.St.Kantor		
Stavba - Objekt	ZÁKLADNÍ ŠKOLA MILÍN-STAV.ÚPRAVY Odborné učebny, bezbariérovost stavby k.ú. Milín, parc.č.235/1, 235/2,235/4-5 SO 01 - ŠKOLA			Formátů	5*A4
Obsh.výkr.	D1.4. Klima - Půdorys 4.NP			Datum	11/2016
				Účel	DVZ
				Č. zak.	P-142/16
				Měřítko	1 : 75
				Č. výkr.	AC1